

- Les actions du département : livraisons et circulation de marchandises

Martine VASQUEZ

Chargée de projet logistique urbaine

Conseil départemental de Seine-Saint-Denis



Livraisons et circulation de marchandises:

Les actions du Département de Seine-Saint-Denis

Concertation pour la feuille de route 2017-2020 PDUIF
20 mars 2017



Vers une logistique urbaine durable

- Massifier l'entrée et la sortie des marchandises et favoriser le report modal (voie d'eau et fer)
- Optimiser et réaliser le dernier km avec des véhicules plus propres et plus urbains à partir d'espaces logistiques de proximité
- Mieux intégrer la logistique à la ville et au cadre de vie des habitants (paysage, nouveaux usages ...)

Le rôle du Département:

Facilitateur, coordinateur et support à la fois auprès des collectivités (communes, EPT), des chargeurs et des transporteurs



Une démarche collaborative initiée depuis de nombreuses années

• Projet collectif pour le territoire de Seine-Saint-Denis:

- Communauté d'acteurs publics et privés œuvrant pour une logistique urbaine durable

• Les signataires :

- Les villes, les EPT, la Région, la Ville de Paris, Ports de Paris, SNCF, RATP, VNF, FNTR, GATMARIF ...

En 2012 :



Report modal : étude des Docks de Saint-Ouen/ Ligne 14



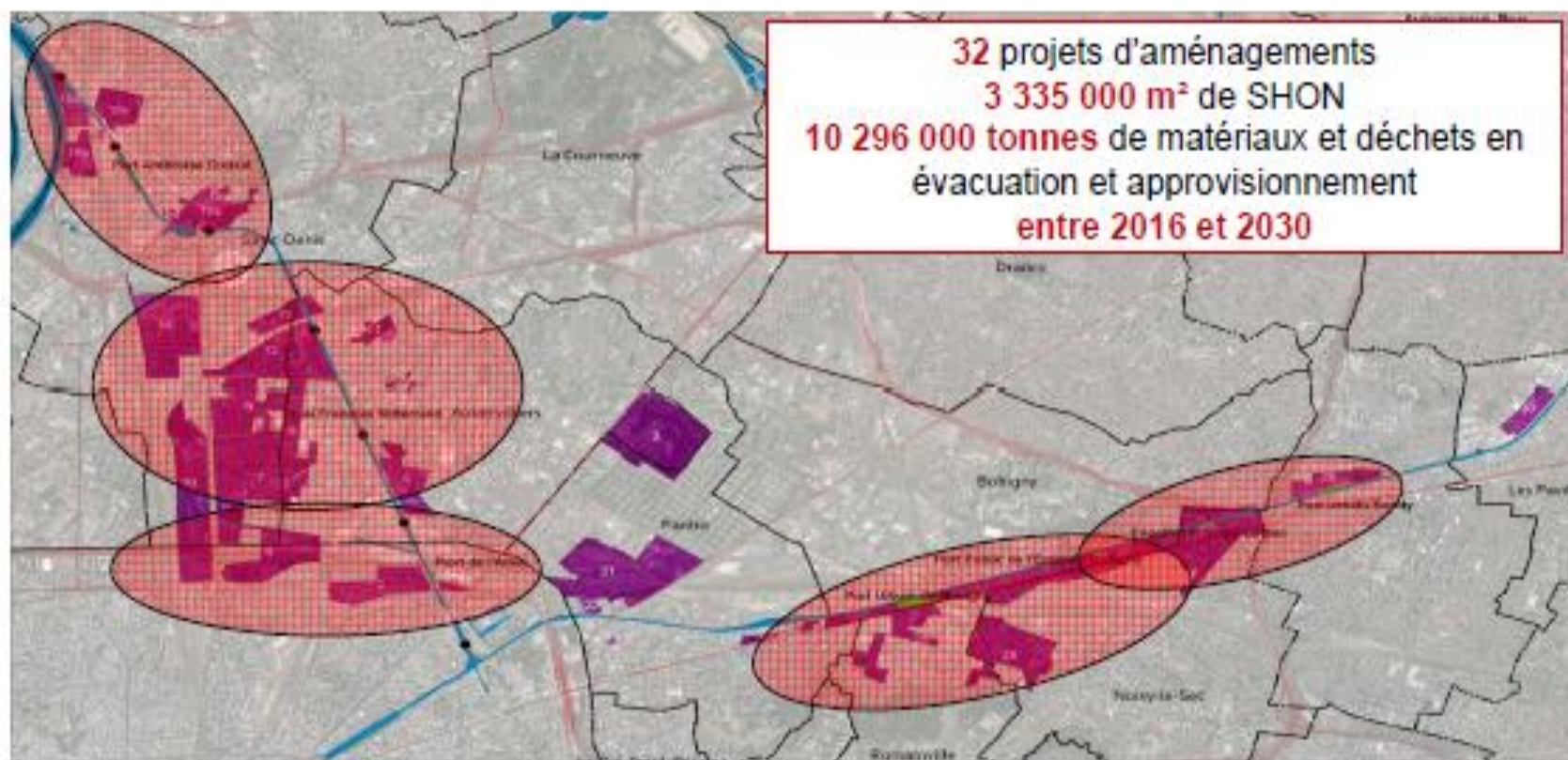
🔴 Prolongement de la ligne 14

- 🔴 Evacuation des terres du lot 2 (Clichy Saint-Ouen – Pleyel) et du Site de Maintenance et de remisage (SMR) par voie d'eau via l'estacade
- 🔴 Plus de 65% des terres seront évacuées par voie d'eau
- 🔴 Pré-acheminement par camion sur une courte distance



Circulation moyenne de 100 camions/j pendant 18 mois évitée sur les axes de St-Ouen vers les exutoires.

Report modal : Etude d'opportunités des canaux de l'Ourcq et de Saint-Denis (Phase 1 : évaluer les flux et recenser les sites)



Zone d'attractivité des 7 sites retenus

Report modal : Etude d'opportunités des canaux de l'Ourcq et de Saint-Denis (Phase 2 : Une boîte à outils)

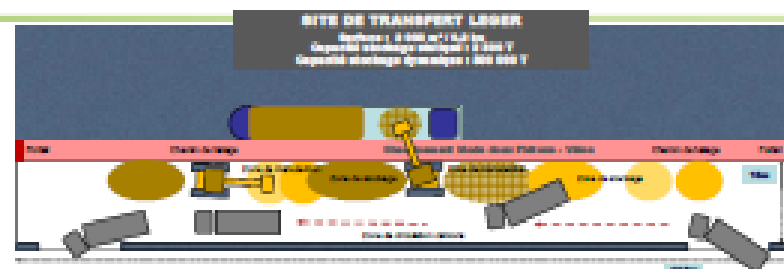
Les éléments qui composent la boîte à outils :



Des fiches décrivant les sites portuaires

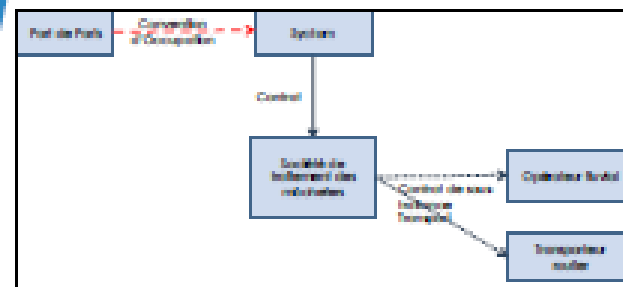
Des principes généraux

- Les caractéristiques d'éligibilité des chantiers :
- à moins de 5 km d'un site fluvial
 - à moins de 30 mn d'un site fluvial
 - des volumes suffisants
 - ...



Des principes d'aménagement

Des schémas de gouvernance

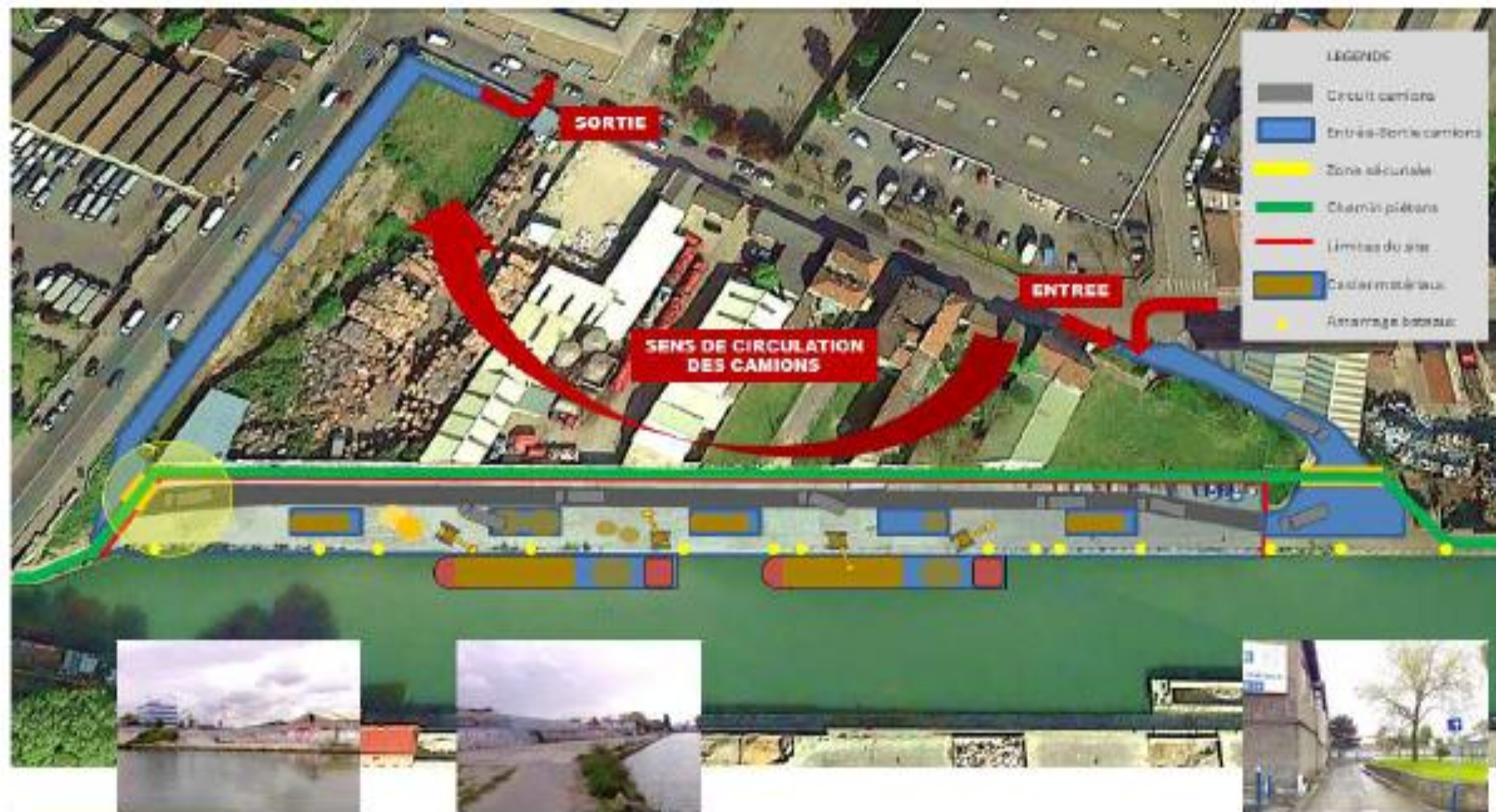


Des éléments financiers

N°	SITE	Nom	CARACTÉRISTIQUES DU SITE			INVESTISSEMENT MINIMUM					
			Type	Qualité (ml)	Volume (Acide) (ml)	Qualité (acétate) (ml)	Expenses liées au chantier	Expenses autres coûts	Plateforme régionale possible	Reclassement (ml)	Traitements (ml) (ml) (ml)
1	Port Ambroise Croizat	Light	5 000	40	100	2 k€	4 k€	50 k€	30 k€	10 k€	96 k€
2	Quai Mitterrand	Moyen	3 000	40	210	2 k€	13 k€	23 k€	8 k€	24 k€	70 k€
3	Port de l'Aliller	Léger	3 000	20	50	2 k€	2 k€	25 k€	15 k€	10 k€	54 k€
4	Port urbain Bobigny	Light	5 000	100	100	2 k€	11 k€	50 k€	30 k€	10 k€	103 k€
5	Port Public Eco Parc	Léger	3 000	80	50	2 k€	9 k€	25 k€	15 k€	10 k€	61 k€
6	Engelhard	Léger	3 000	80	50	2 k€	10 k€	25 k€	15 k€	10 k€	62 k€
7	Port Urbain de Bondy	Léger	3 000	20	50	2 k€	2 k€	25 k€	15 k€	10 k€	54 k€

Report modal : Etude d'opportunités des canaux de l'Ourcq et de Saint-Denis

Exemple d'application : le quai François Mitterrand



Report modal : Le Département en tant que maître d'ouvrage

Opération de réaménagement du parc de la Bergère à Bobigny. Le Département est Maître d'Ouvrage et entreprend une opération de déconstruction de bâtiments administratifs.

L'évacuation des déchets se fera le plus possible par voie fluviale :

- **Déchets inertes valorisables** (bétons, maçonneries...): stockage, concassage et évacuation par voie d'eau
DI : 8000 Tonnes – 90 % évacués par péniche
- **Déchets non dangereux** – DIB : 500 Tonnes



Foncier logistique : éviter le desserrement logistique

Mise en place d'ateliers sur la recherche de sites d'opportunités pour la logistique

SAINT-DENIS : site SD4 (570 m²)



Propriétaires publics :

- Violet : État
- Jaune : Ville de Paris
- Rose : Région
- Bleu vif : Département 93
- Bleu foncé : SEM
- Orange : Commune, EPCI
- Marron : société HLM (quadrillage : CPH3)
- Vert : autre organisme public

Description de la zone :

Ce cadastre correspond à une partie de la parcelle C75 (propriété départementale)

Les axes d'actions du Département 2017-2020

Préservation du foncier logistique :

Poursuite du travail initié avec les ateliers logistiques - Sélection de parcelles présentant de réelles opportunités - Appel à projets

Report modal :

Favoriser la mise en place d'un centre de stockage et d'évacuation par la voie d'eau des déblais de chantier / A coupler avec l'étude métabolisme urbain réalisée par Plaine Commune

Prise en compte de la logistique urbaine dans les projets d'urbanisme

Travail avec les EPT et les communes en amont des travaux d'aménagement

Soutien d'une logistique urbaine durable : Etude de la mise en place de consignes à colis dans les bâtiments départementaux , bornes de recharge électrique... Appel à idées

