

SQ

Terre d'innovations

CLUSTER

Mobilités



Plan Local de Déplacements de Saint-Quentin-en-Yvelines

Retour d'expérience

L'élaboration du PLD de SQY

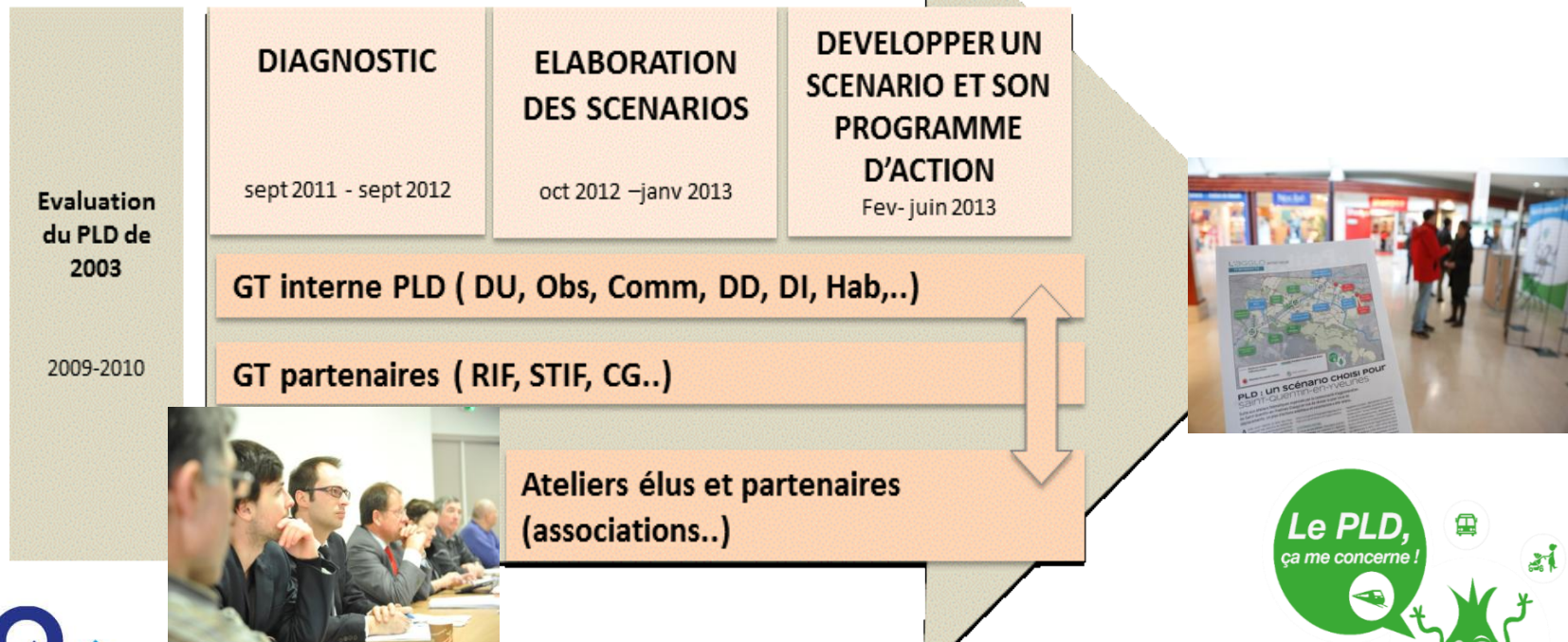
- Une démarche transversale au sein de l'agglomération, accompagnée des partenaires (Communes, RIF, STIF, CD78, ..) ;

Objectifs

- Partager une vision de long terme et commune de la mobilité sur le territoire,
- Mobiliser l'ensemble des acteurs sur un programme d'actions à court terme

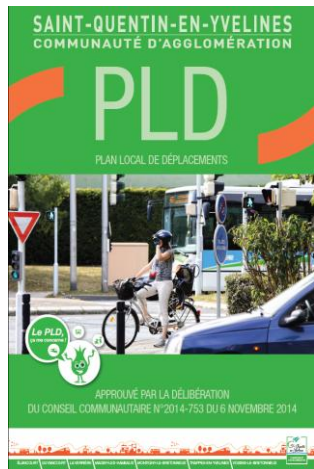
Méthode

- Fortement participative (voir ci-dessous)



La mise en œuvre du PLD approuvé

Approbation du PLD : 6 nov. 2014



- Incluant une évaluation environnementale

Etape 1 : Formation des services de l'agglomération et des communes



- 6 « matinales du PLD » en mars/avril 2015

Etape 2 : Comité de suivi annuel pour évaluer la mise en œuvre




Recurrence annuelle

- suivi des actions mises en œuvre depuis l'approbation
- Présentation générale pour les actions « en projet »



Bilan à mi parcours (2 ans 1/2)

Evaluation des actions :

-  **47 (40%)** : réalisées ou en passe de l'être
-  **53 (45%)** : planifiées/programmées
-  **17 (14%)** : planification remise en cause



Aspects positifs de la démarche :

- Une vraie visibilité, lisibilité et cohérence de la feuille de route de SQY pour sa politique de mobilité,
- Un partage des bonnes pratiques au travers des « matinales du PLD »,
- Un portage financier par la collectivité plus soutenu.

Axes d'amélioration à apporter :

- Le soutien financier des partenaires n'est pas toujours au rdv et gagnerait à être mieux flécher sur les actions phares,
- Une valorisation des actions du PLD à renforcer (label ? récompenses ? etc.),

L'animation du PLD nécessite des moyens à ne pas négliger qui mériteraient un soutien du STIF.

SQ

Terre d'innovations

CLUSTER

Mobilités



Merci de votre attention